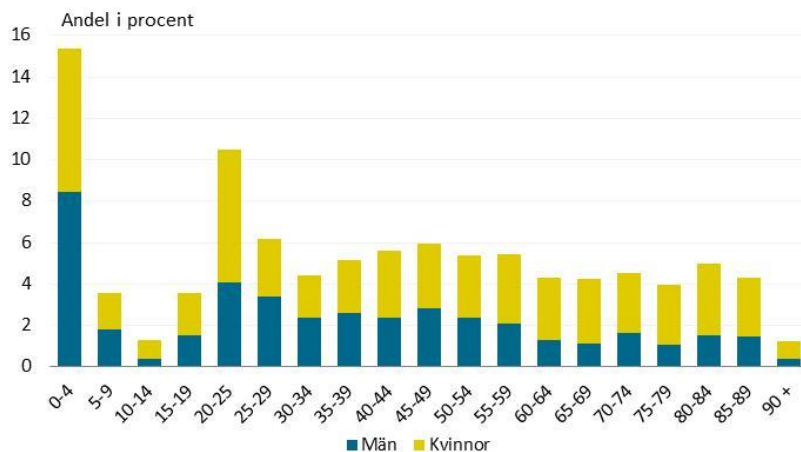


Att handla är inte ofarligt

I genomsnitt skadar sig 4 500 människor varje år då de är inne i en affär eller butik. Det är fler kvinnor, 57 procent, än män som skadar sig i de här miljöerna. Flest skador drabbar barn mellan noll och fem år.



Andel som skadar sig inne i affärer och butiker efter ålder och kön. Medelvärden för 2010 – 2013. Källa: IDB Sverige, Socialstyrelsen.

Den vanligaste orsaken till en skada är ett fall. Därefter följer slag eller stöt på grund av kollisioner med fasta eller rörliga föremål och med andra människor. Se tabell nedan.

Skademekanism	Andel i procent		
	Män	Kvinnor	Totalt
Fall	18	26	44
Kollision med föremål eller person	10	10	20
Klämning, skärning, stick	9	10	19
Akut överbelastning, vridvåld	3	5	8
Annat	3	6	9
Totalt	43	57	100

Andel som skadar sig efter kön och skademekanism. Medelvärden för åren 2010 – 2013. Källa: IDB Sverige, Socialstyrelsen.

Hela 38 procent av de skadade uppgav att de förvärvsarbetade vid tillfället för skadehändelsen. De flesta av dessa arbetade i den affär/butik där de skadades. Endast en fjärdedel uppgav att de var i affären eller butiken för att handla.

Kontakt

Jan Schyllander
Telefon: 010-240 5666
070-616 1970
jan.schyllander@msb.se

<http://ida.msb.se>

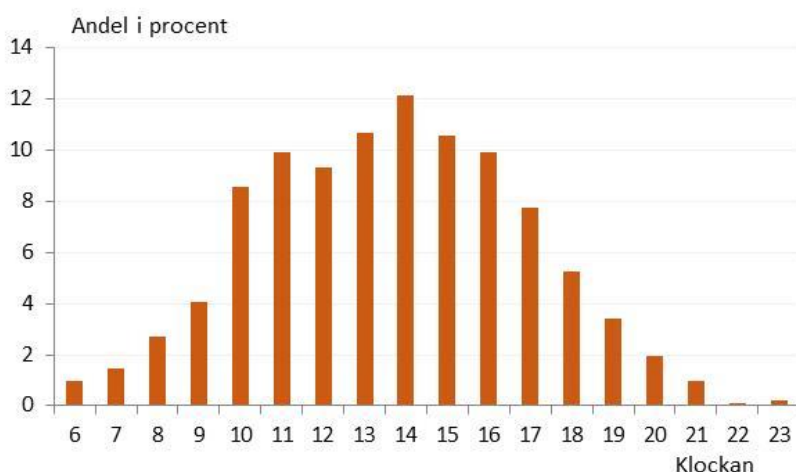
Källa

IDB Sverige 2010 – 2013,
Socialstyrelsen.

Aktivitet	Andel i procent		
	Män	Kvinnor	Totalt
Förvärvsarbete	19	20	39
Förflyttning	8	15	23
Lek/fritid	8	7	15
Shopping	8	15	23
Totalt	43	57	100

Andel skadade inne i affärer och butiker efter kön och aktivitet. Medelvärden för 2010 – 2013. Källa: IDB Sverige, Socialstyrelsen.

Flest skador inträffar på eftermiddagarna mellan kl 13:00 och 15:00. Se nedanstående figur.



Andel skadade inne i affärer och butiker efter tid på dygnet. Medelvärden för 2010 – 2013. Källa: IDB Sverige, Socialstyrelsen.

Flest skador inträffar på fredagar och minst på lördagar och söndagar. Skadefrekvensen är betydligt högre under juni, november och december.

Vad är det då som händer inne i affärerna och butikerna och vad är det som orsakar själva skadorna? 30 procent av de små barnen, fem år eller yngre, skadar sig då de ramlar ur kundvagnar och åtta procent av dem när de ramlar ur barnvagnar. Fem procent av barnen skadas i lekrum. Härutöver skadas barnen bl.a. i rulltrappor och på dörrar.

De anställda skadar sig i första hand vid tung varuhantering såsom truckar, pallar och varuvagnar samt på skärmaskiner, knivar och i

dörrar. Ungefär två procent av skadorna uppstod vid överfall eller misshandel. Kunder skadar sig oftast på dörrar. Framförallt på snurrdörrar, i rulltrappor, vanliga trappor samt på lastpallar och mattor.

Den produkt som orsakar i särklass flest skador är golven. Hårda golv som betong, klinker etcetera ger ofta svåra skador då barnen ramlar ur kundvagnar. Äldre människor ramlar i trappor eller snubblar över mattkanter, på ojämnheter i golven eller på lastpallar som är placerade lite här och där i butikerna.

Av de som kommer till en akutmottagning efter att ha skadats inne i affärer eller butiker så blir de flesta, 71 procent undersökta, behandlade och hemskickade. Men för tretton procent krävs fortsatt vård genom inläggning i slutenvård. Knappt fyra procent blir remitterade till annan klinik för fortsatt vård.